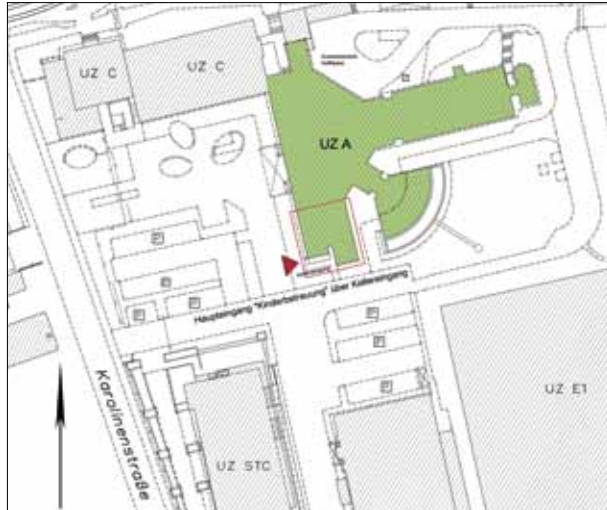


Hier finden Sie den Schüco Kids Club



Zutritt zum Kids Club über die Außentreppe am Seiteneingang UZA. Gehen Sie links den Flur entlang. An der ersten Tür rechts finden Sie den Schüco Kids Club.



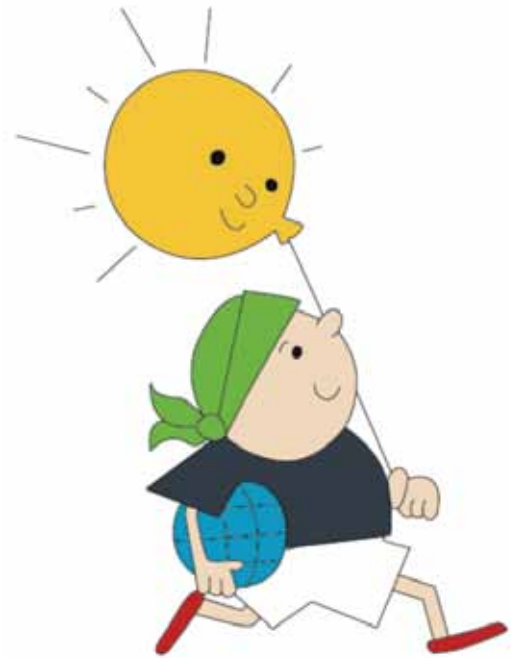
Schüco Kids Club
familie@schueco.com
Im Intranet unter:
Service A-Z/Human Resources/Work Life Balance

SCHÜCO

Schüco Kids Club

Neu ab dem 1. Februar 2012

Unser neues Serviceangebot für Mitarbeiter und Mitarbeiterinnen
am Standort Bielefeld.



Grüne Technologie für den Blauen Planeten
Saubere Energie aus Solar und Fenstern

SCHÜCO

Die Notfallbetreuung im Schüco Kids Club

Wenn z.B. die Regelbetreuung kurzfristig ausfällt, ansteckende Krankheiten in der Kita auftreten, schulfrei zu einem Betreuungsproblem führt oder Arbeitszeiten über den üblichen Rahmen hinaus erforderlich sind, bieten wir Ihnen – in Zusammenarbeit mit unserem Kooperationspartner AWO OWL – eine schnelle und professionelle Unterstützung mit der Notfallbetreuung im Schüco Kids Club an. Im Notfall können Kinder stundenweise oder ganztätig betreut werden. Die Betreuung erfolgt in den kindgerecht gestalteten Räumen des Schüco Kids Club durch geschulte Betreuerinnen.



Entdecken, Spielen, Wohlfühlen

Die Notfallbetreuung im Schüco Kids Club kann von Montag bis Freitag in der Zeit zwischen 7:00 und 20:00 Uhr stattfinden. In der Regel sollte eine Betreuung für mindestens 3 Stunden und für maximal 3 Tage am Stück in Anspruch genommen werden (Ausnahmen sind möglich). Das Angebot richtet sich an Kinder im Alter zwischen 6 Monaten bis 12 Jahren.

Und so funktioniert's

Die Service Hotline des ElternService AWO OWL ist von montags bis freitags in der Zeit von 8 bis 20 Uhr zum Ortstermin erreichbar unter **0180 12 96 000** (zum Ortstarif). Der ElternService AWO OWL beginnt nach Eingang der Bedarfsmeldung mit der Organisation der Betreuung. Bei einer Anmeldung bis 13:00 Uhr kann eine Betreuung für den nächsten Tag gewährleistet werden. Kürzere Vorlaufzeiten sind nur im Einzelfall nach Absprache möglich.

Um Ihre Anfrage bearbeiten zu können, wird eine unterschriebene Einwilligungserklärung in die Datenerhebung und -verarbeitung benötigt.

Sie finden diese im Intranet unter **Service A-Z/Human Resources/Work Life Balance/Familienservice/Eltern-Service/Schüco Kids Club** oder wenden sich direkt an die Mitarbeiter/innen der Hotline.

Selbstverständlich werden alle Angaben, die Sie zu Ihrer Person und zu Ihren Angehörigen machen, vertraulich behandelt. Ihre personenbezogenen Daten werden nur so lange gespeichert, wie dies zur internen Bearbeitung notwendig ist.



ElternService AWO
Eine Initiative der AWO in Deutschland